

Słownictwo maturalne – Świat przyrody (1) – Ćwiczenia

Zad. 1 Podpisz poniższe ilustracje w języku angielskim przedstawiające zwierzęta.



1. kaczka –



2. ryś –



3. sowa –



4. orzeł –



5. wiewiórka –



6. kangur –



7. koza –



8. jeż –



9. owca –



10. gąsienica –



11. szympan –



12. mewa –



13. osioł –



14. jeż –



15. chomik –



16. bóbr –



17. gołąb –



18. tygrys –



19. jelen –



20. jaszczurka –



21. bocian –



22. lis –



23. zając –



24. nietoperz –



25. łabędź –



26. komar –



27. wielbłąd –



28. delfin –



29. wróbel –



30. renifer –



31. łoś –



32. sroka –



33. żubr –



34. rekin –



35. papuga –



36. żyrafa –

Zad. 2 Przetłumacz poniższe zdania na język angielski.

1. Łabędzie łączą się w pary na całe życie.
2. Pszczoły zapylają kwiaty.
3. Owce pasą się na trawie latem.
4. Kury wysiadują jajka.
5. Pisklęta wykluwają się zazwyczaj w kurniku.
6. Niedźwiedzie zapadają w sen zimowy podczas zimy.
7. Kukułki składają jaja w gniazdach innych ptaków.
8. Szympansy są roślinożercami, a lwy są mięsożercami.
9. Róże mają dużo kolców.
10. Jutro muszę wyrwać chwasty i przyciąć żywopłot.

Zad. 3 Dopasuj zwierzęta z ramki do poszczególnych klas zwierząt 1 – 5.

lizard	sparrow	tiger	mosquito	wasp	lynx	dog
pigeon	snake	frog	viper	brown bear	European bison	bee

1. Mammals –
2. Birds –
3. Reptiles –
4. Amphibians –
5. Insects –

Zad. 4 Which of the animals in Ex. 3:

- a) hunt –
- b) peck –
- c) bite –
- d) sting –
- e) build a nest –
- f) scratch –
- g) hibernates –
- h) is in danger of extinction –

Zad. 5 Przetłumacz zdania opisujące zwierzęta na język angielski.

1. Koń ma kopyta i grzywę.
2. Koty mają miękkie łapy, ostre pazury, sierść i wąsy.
3. Ryby mają skrzela i płetwy.
4. Orzeł ma dziób, pióra i skrzydła.
5. Słoń ma kły i trąbę.
6. Mówi się, że lisy są przebiegłe, a koty zwinne.
7. Pawie są dumne, a psy uczuciowe i potulne.
8. Lwy są nieustraszone, a delfiny inteligentne.
9. Mój pies merda ogonem kiedy jest szczęśliwy.
10. Świnki morskie i chomiki są gryzoniami.

Zad. 6 Podpisz poniższe ilustracje w języku angielskim przedstawiające **drzewa i kwiaty**.



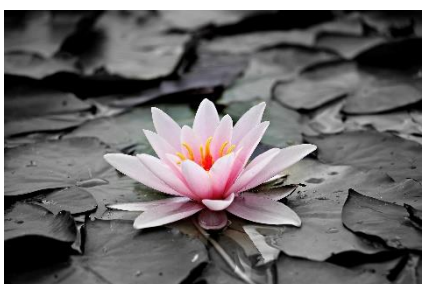
1. żonkil –



2. klon –



3. róża –



4. lilia wodna –



5. gałąź –



6. świerk –



7. modrzew –



8. wrzos –



9. oset –



10. bratek –



11. dąb –



12. drzewo mandarynkowe –



13. przebiśniew –



14. niezapominajka –



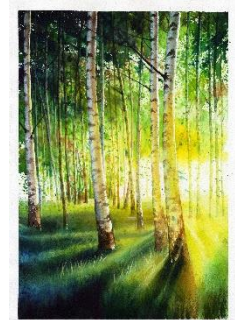
15. sosna –



16. konwalia –



17. liście –



18. brzoza –



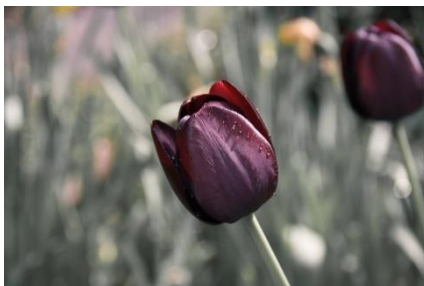
19. kasztan –



20. palma –



21. stokrotka –



22. tulipan –



23. koniczyna –



24. krokus –

Zad. 7 Podpisz poniższe ilustracje w języku angielskim przedstawiające **cechy krajobrazu**.



1. strumyk, potok –



2. łąka –



3. rafa koralowa –



4. wydmy –



5. wodospad –



6. las deszczowy –



7. obszar trawiasty –



8. jaskinia –



9. dżungla –



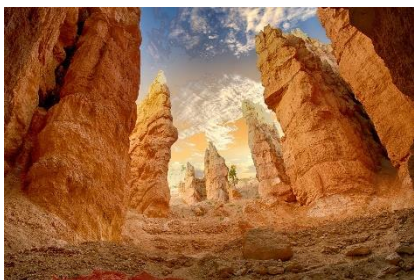
10. teren podmokły –



11. pasmo górskie –



12. przylądek –



13. kanion –



14. plaża –



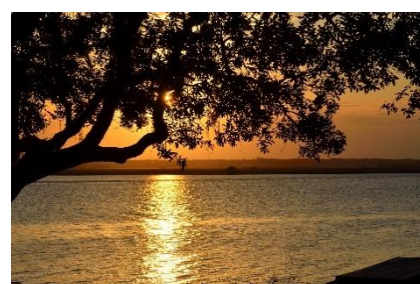
15. szczyt górski –



16. dolina –



17. pustynia –



18. ujście rzeki –



19. linia brzegowa –



20. teren leśny –



21. półwysep –



22. wyspa –



23. zatoka –



24. gęsty las –