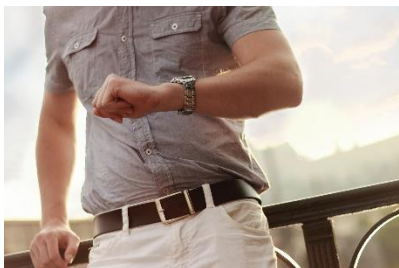


Słownictwo maturalne – Człowiek (1) – Ćwiczenia

Zad. 1 Podpisz poniższe ilustracje w języku angielskim przedstawiające **ubrania** oraz **dodatki**.



1. z krótkim rękawem –



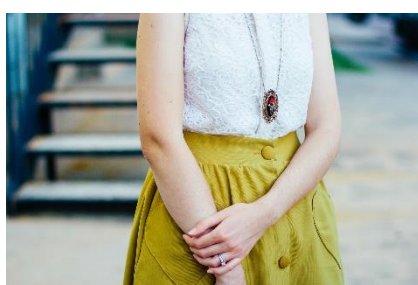
2. ogrodniczki –



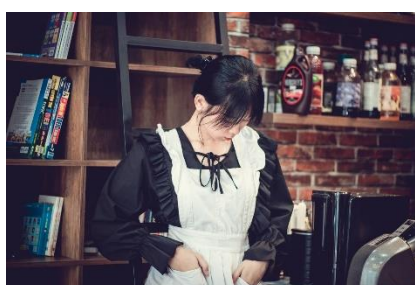
3. biustonosz –



4. golf –



5. spódnica –



6. fartuszek –



7. kołnierzyk –



8. kamizelka –



9. spodenki krótkie –



10. podarte, z dziurami jeansy –



11. bokserki –



12. sukienka –



13. marynarka –



14. rajstopy –



15. szlafrok –



16. bluza z kapturem –



17. płaszcz przeciwdeszczowy –



18. bluzka damska –



19. sweter –



20. sweter rozpinany –



21. dres –



22. guzik –



23. kurtka –



24. garnitur –



25. pierścionek –



26. kolczyki –



27. czapka –



28. czapka z daszkiem –



29. torebka –



30. krawat –



31. spinka do włosów –



32. bluza –



33. skarpetki –



34. rękawiczki z jednym palcem –



35. szelki –



36. kapcie –

Zad. 2 Do podanych poniżej wyrażen dopisz wyrażenia o znaczeniu przeciwnym.

- a) tie the shoes ≠
- b) get dressed ≠
- c) loose ≠
- d) fashionable ≠
- e) dress up ≠
- f) do up the buttons ≠
- g) short-sleeved ≠

Zad. 3 Uzupełnij luki w zdaniach odpowiednimi czasownikami w poprawnej formie z ramki.

fit	go with	match	suit
-----	---------	-------	------

1. This blouse doesn't that skirt.
2. These jeans are too small. They don't me.
3. You look fabulous in red. This colour you.
4. Do you think that scarf this jacket?

Zad. 4 Przetłumacz poniższe zdania na język angielski.

1. Ta koszula jest pognieciona.
2. Lubię nosić dopasowane jeansy i luźne koszulki.
3. Lepiej wyglądasz w okularach niż w soczewkach.
4. Czy mogę przymierzyć tą kamizelkę?
5. Spodnie sztruksowe są znowu modne.
6. Ta zwiewna sukienka jest bardzo kobieca.
7. Wyblakłe spodnie wyglądają niechlujnie.
8. Złóż swoje ubrania i włóż je do szafy.
9. Ta jednorzędowa marynarka jest staromodna.
10. Podobają ci się workowate spodnie?